

POLY-2000 BLIK press, canal à serrage hydraulique (channel hydraulic clamping) :

Réduction de volume des emballages en polystyrène expansé (Reduction of volume of expanded polystyrene packing)

Le polystyrène expansé s'il est seulement déchiqueté ne peut être utilisé pour faire du calage (trop de petites billes chargées d'électricité statique qui se collent partout).

Il peut par contre être réduit en volume dans des machines spéciales de type Poly 2000

The expanded polystyrene if it is only shredded cannot be used to make chock (too many small balls which is stuck everywhere because of the static electricity).

It can on the other hand be tiny room in volume in special machines of type Poly 2000

Réduction de volume par 30 des emballages Polystyrène

La POLY-2000 est dédiée spécifiquement à la réduction de volume des emballages polystyrène de produits électroménagers, de matériels informatiques et d'emballages de produits frais tels que les «caisses de poisson» de la distribution.

Reduction of volume by 30 of packing Polystyrene

The POLY-2000 is dedicated specifically to the reduction of volume of packing polystyrene of: products electric household appliances, computer equipment fresh products such as the fish-cases of the distribution.



Le polystyrène expansé est déchiqueté dans un premier étage puis, dans un deuxième étage, compacté au moyen d'une vis et d'un canal de retenue.

Par cette action le polystyrène expansé se transforme en polystyrène non expansé très dense. Le volume est réduit de 30 à 1 env..

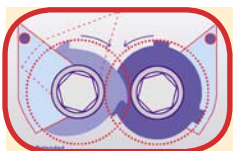
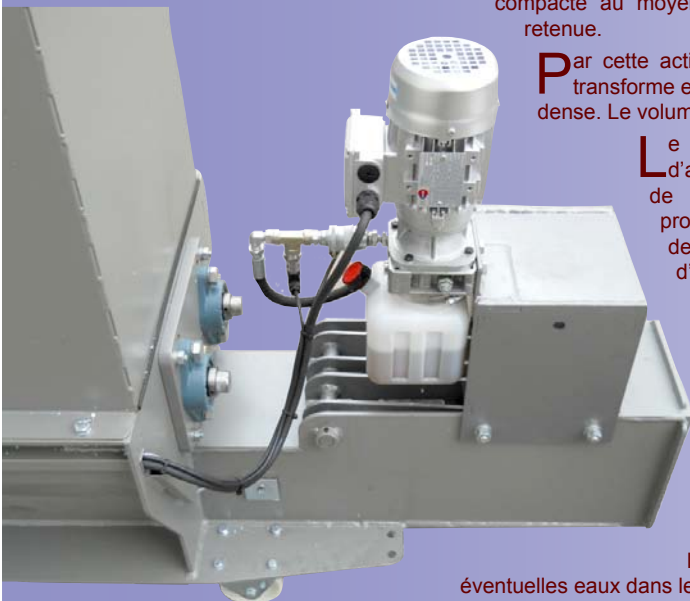
Le grand volume de la trémie d'alimentation (322l.) permet de charger la machine en produits à compacter (caisses de poissons, emballages d'électroménager, calage...), le broyage et le compactage peuvent s'effectuer sans la présence d'un opérateur. La machine est équipée d'une temporisation de marche réglable.

On peut accrocher un sac plastique type 110 litres ou plus au bout du canal de compaction pour recueillir le produit compacté (et les éventuelles eaux dans le cas des caisses de poisson).

The expanded polystyrene is shredded in a first stage then, in a second stage, compacted by means of a screw and of a channel of reserve. By this action the expanded polystyrene is transformed into very dense nonexpanded polystyrene. Volume is tiny room from 30 to approximately 1.

The great volume of the feed hopper (322 liters.) allows to feed the machine in products to be compacted (cases for fish, packing of electric household appliances, chock...), the crushing and the compaction can be carried out without the presence of an operator. The time of functioning is adjustable

One can hang a plastic bag (110 liters or more) at the end of the channel of compaction to collect the compacted product (and possible water in the case of the fish cases).



BLIK

Matériel de valorisation et traitement des déchets



www.blik.fr

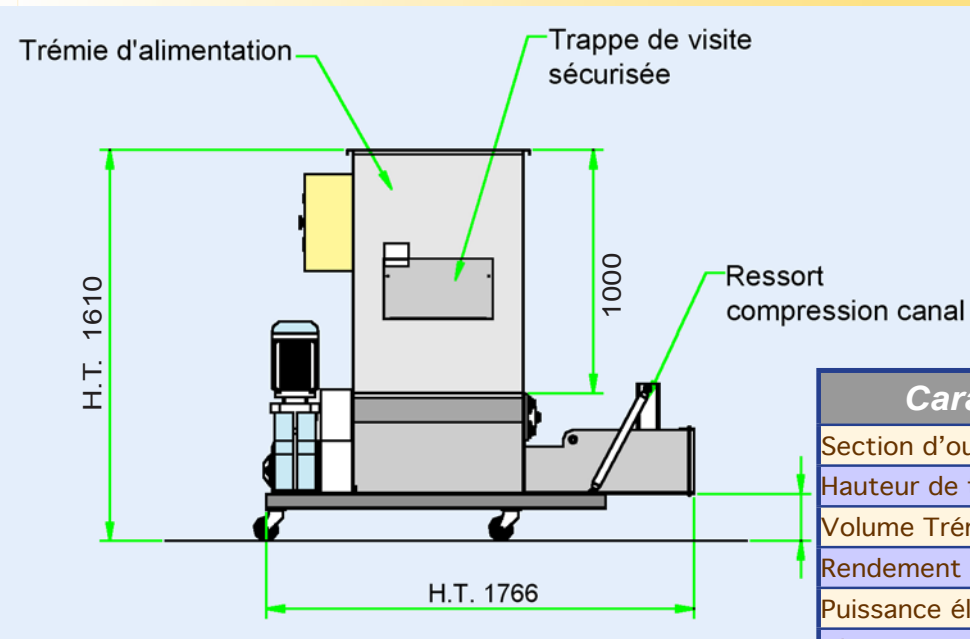
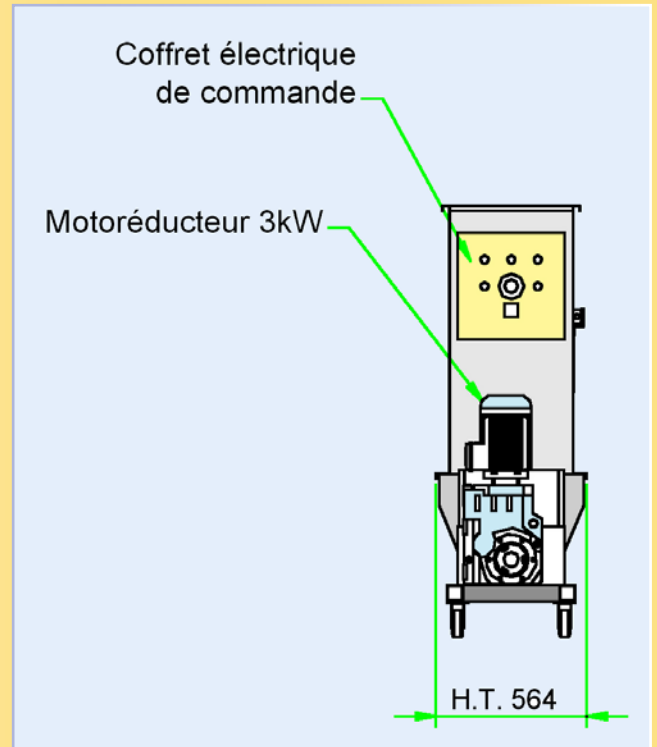
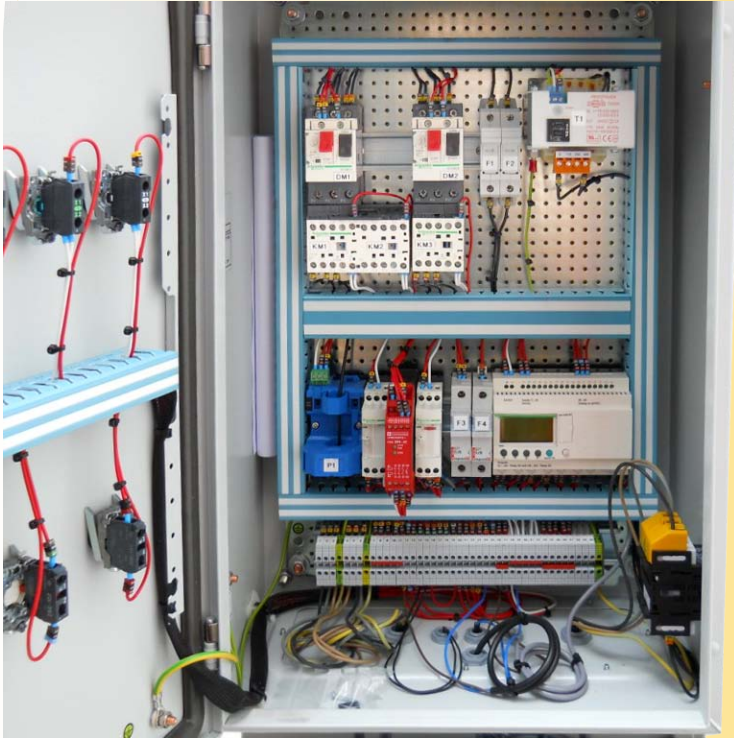
Z.I. de Chenet
91490 MILLY-LA-FORET
E.mail: blik@blik.fr

Téléphone:
01 64 98 79 79

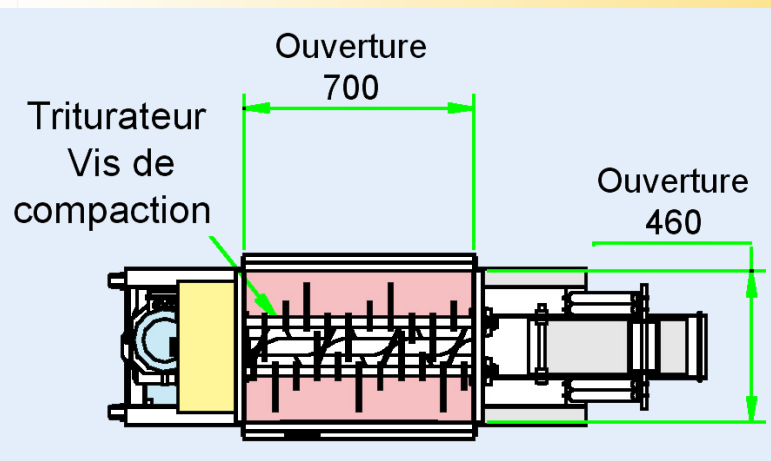
Fax
01 64 98 79 78

page
1

POLY-2000 BLIK press, canal à serrage hydraulique (channel hydraulic clamping) :
 Réduction de volume des emballages en polystyrène expansé (Reduction of volume of expanded polystyrene packing)



Caractéristiques techniques	
Section d'ouverture -mm	700 x 460
Hauteur de travail	1610 mm
Volume Trémie	322 litres
Rendement horaire	30 kg - 4 m3/h
Puissance électrique	3 kW
Alimentation élect.	Tri-400V-50hz+neutre
Dimensions pain compacté	180 x 180 mm
Poids env.	300kg avec roues



Technical specifications	
Section of opening -mm	700 x 460
Height of work	1610 mm
Maximum capacity	160 litres
Time output	30 kg - 4 m3/h
Electric power	3 kW
Power supply	Tri-400V-50hz+neutral
Dimensions compacted block	180 x 180 mm
weight approximately	300kg wheels included