

PRESSES A FUTS BLiK PF 16 / 25 :

- Presse à fûts PF16 pour fûts standard de 200/220L

- Presse à fûts PF25 pour fûts spéciaux renforcés à toles épaisses .

Ces machines se distinguent par:

leur puissance largement dimensionnée: 5,5 KW /7,5kW.

Leur système de guidage à glissières sur plus de 400 mm de haut.

Leurs poinçons de perçage des couvercles avec événements usinés.

La qualité de leurs composants hydrauliques.

Elles sont livrées en série avec un bac de rétention amovible de 80 litres.

En option, un poinçon bas hydraulique de perçage de fonds de fûts associé à un bac de rétention de 300 litres permet de s'assurer que le fût est bien complètement vide.

Grâce à leur technique robuste et fiable, ces deux presses à fûts ne nécessitent partiquement aucun entretien.

Du fait de leurs cadences courtes et leur manipulation très simple, la PF 16 et la PF 25 représentent des solutions de traitement des déchets économiques et efficaces.



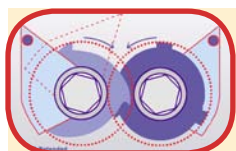
poinçons pour le maintien du fût et le vidage de l'air



Plateau de compaction en fin de course; le plateau descend jusqu'au fond de la presse



Piston relevé, fût retiré, liquide évacué et recueilli dans le bac de rétention



Blik



Matériel de valorisation et traitement des déchets

Z.I. de Chenet

91490 MILLY LA FORET

www.blik.fr

E.mail: blik@blik.fr

Téléphone:
01 64 98 79 79

Fax
01 64 98 79 78

page
1

PRESSE A FUTS BLiK PF 16 / 25 (suite):

1)

Introduction
du fût



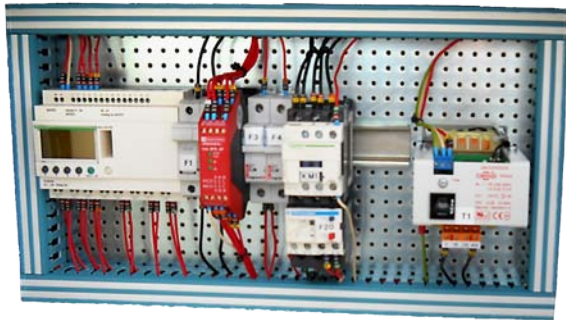
2)

compression
et perçage



3)

évacuation du fût
comprimé et percé



Composants électriques Schneider, automate
avec afficheur, relais de sécurité avec détecteur
d'ouverture de porte



PF16

presse à fût avec poinçon bas et convoyeur



BLiK

Matériel de valorisation et traitement des déchets
téléphone: 01 64 98 79 79.- télécopieur: 01 64 98 79 78.-

Z.I. de Chenet 91490 MILLY-LA-FORET (France)
E.mail: blik@blik.fr.- Site Internet: www.blik.fr

page
2

PRESSE A FUTS BLiK PF 16 / 25 (fin):



Système d'aide à la manutention des fûts: convoyeur à rouleaux (en option)

Modèle	PF 16	PF 25
Pression de compaction en Tonnes	17	25
Temps de compaction AR en secondes	25	30
Pour fûts de 200 et 220 litres	tôle légère / tôle légère et à rouleaux	y compris fûts renforcés toles épaisses
Ouverture de chargement (mm)	750	750
Taille fut Maxi (mm) diam x H	630 x 965	630 x 965
Rendement Horaire (selon produits)	env.40 à 50 Fûts /Heure	env.40 à 50 Fûts /Heure
bac de retention de 80 litres	oui	oui
Moteur / Alimentation.(Triphasé)	5,5KW/400V/50Hz	7,5KW/400V/50Hz
Dimensions Extérieures H.Tout (mm) Larg. x Prof x Haut	1323 x 1090 x 2520	1323 x 1090 x 2520
Hauteur de chargement (mm)	250	250
Version ATEX»(Electrovanne manuelle)	possible	possible
Poids machine. env. en KG	830	1130
<i>option poinçon hydraulique de perçage de fonds de fûts et bac 300 litres</i>	oui	oui
<i>option : convoyeur à rouleaux libre pour évacuation du fut Lg=1500 H=810 < + convoyeur à rouleaux libre Lg=4000 H=810 pour chargement du fut + porte coulissante + déplacement du coffret de commande</i>		
Matériel CE garanti 1 an Pièces MO		